

## TAC 図書館ガイドブック 2020

TAC Library Guidebook 2020

International Christian University Library

Kunitachi College of Music Library

Musashino Art University Museum & Library

Tokyo Keizai University Library

Tokyo University of Foreign Studies Library

Tsuda University Library


# LIBRARY

いつもとは少し違う空間で

新しい本と出会ってみませんか。







新しい本との出会いが待っている。

We are looking forward to encountering new books.

I 国際基督教大学図書館  
International Christian University Library

K 国立音楽大学附属図書館  
Kunitachi College of Music Library

M 武蔵野美術大学 美術館・図書館  
Musashino Art University Museum & Library

T 東京経済大学図書館  
Tokyo Keizai University Library

T 東京外国語大学附属図書館  
Tokyo University of Foreign Studies Library

T 津田塾大学図書館  
Tsuda University Library



4	TAC 図書館とは？ What is TAC Library?
6	TAC 図書館のサービス Service of TAC Library
8	各大学図書館の総合案内 Library information
10	国際基督教大学図書館 International Christian University Library
14	国立音楽大学附属図書館 Kunitachi College of Music Library
18	武蔵野美術大学 美術館・図書館 Musashino Art University Museum & Library
22	東京経済大学図書館 Tokyo Keizai University Library
26	東京外国語大学附属図書館 Tokyo University of Foreign Studies Library
30	津田塾大学図書館 Tsuda University Library
34	TACOPAC のご案内 Information of TACOPAC



**K**unitachi College of Music

**M**usashino Art University

**T**suda University

**T**okyo Keizai University

**I**nternational Christian University

**T**okyo University of Foreign Studies

## TAC 図書館とは？

What is TAC Library ?

TAC 加盟大学の図書館を自由に相互利用できるシステムです。

TAC（多摩アカデミックコンソーシアム）とは、  
多摩地区にある 6 つの大学が加盟する大学協力機構です。

Tama Academic Consortium (TAC) is  
a university consortium formed by six universities in the Tama area.  
Interlibrary access of the member libraries has been conducted,  
and students and regular faculty members of the member universities  
can freely use the six university libraries.

## 利用資格

Qualification requirement

TAC 加盟大学の学部生および大学院生

TAC 加盟大学の専任教職員

上記以外で、所属する大学の図書館長が認めた加盟大学の方

Undergraduate and graduate students of the member universities

Full-time workers of the member universities

Person of the member university who is granted by the director of one's university library



## TAC 図書館のサービス

Service of TAC Library

### 本の貸出 Borrowing

他大学の図書館を訪問して本を借りることができます。

事前の連絡はいりません。学生証または教職員証を持って直接お出かけください。

訪問先のサービスカウンターで利用カードを発行します。このガイドブックおよび

各大学図書館のホームページで、利用・受付時間をご確認ください。

You can directly visit the member university libraries and borrow books.

Preliminary application is not necessary.

Please bring your ID card with you when visiting the library.

A library card will be issued at the counter of the library you visit.

When visiting a library, please check the opening days and hours

with this guide book or in each library's website.

### 本の返却 Returning

他大学へ訪問して借りた本を、自分が所属する大学の図書館で返却することができます。

所属する大学の図書館のサービスカウンターへ本をお持ちください。

The book you borrowed from the member library you visited can be returned  
to your university's library.

Please bring the book to the counter of your university's library.

### 本の取り寄せ ( TLL サービス )

Ordering books you wish to borrow (TLL Service)

他大学へ行く時間がないときでも安心。いつもの場所で借りられます。

他大学に借りたい本がある場合、自分が所属する大学の図書館を通じて

本を取り寄せることが出来ます。

「TAC 図書館総合検索 ( TACOPAC )」で、本を所蔵している大学を調べて、

所属する大学の図書館のサービスカウンターで申し込み手続きを行ってください。

You can order and borrow a book from a member library through  
the library of the university you belong to.

You can cross-search books in the member libraries by using Comprehensive Search (TACOPAC)  
in the TAC library's website.

Please go through the ordering procedure at your university's library.

### データベースの共有利用 Sharing database

他大学図書館を訪問してデータベースを利用することができます。

利用可能なデータベースは「 TAC 図書館共有データベース一覧」でご確認ください。

※利用できるデータベースは一覧に掲載されたものに限りです。

利用にあたっては訪問先大学図書館のルールに従ってください。

You can use the database for which the member library you visit has concluded a contract.

The database that you can use is limited to the ones listed on the List of the TAC Library  
Shared Databases on the TAC library's website.

For using the database, please observe the rules of each library.



## Library information

\* 開館日、開館時間は変更になる場合があります。また、表内の利用時間等は学期中の通常開館時のものです。  
学期外や休業中は異なる場合がありますので、各大学図書館のホームページをご確認ください。

\* TLLの貸出延長につきましては、所属する大学図書館の窓口にお問い合わせください。

\* Opening days and hours may change. Opening hours in the list below are the normal opening hours during a school term. Opening days may be different during a vacation. Please visit the web site of each library.

\* In regards to extending the loan period of TLL books, please contact the office of your library.

貸出時間	: 8:30-22:15 (土 9:30-19:45)	貸出期間	: 1ヶ月	閉館日	: 日曜、祝日、年末年始、
利用登録受付	: 9:00-16:00 (平日のみ)	冊数	: 3冊まで		長期休業中の
※ 延滞中の新規貸出不可		対象資料	: 開架及び		一定期間と土曜日、
※ 延滞料 1日1冊:10円			自動化書庫図書		大学の定めた休日

P.10 \

貸出時間 : 8:50-18:00 (土 -12:30) 貸出期間 : 和図書、楽譜は2週間 閉館日 : 日曜、祝日、年末年始、  
利用登録受付 : 8:50-17:30 (土 -12:00) 洋書は1ヶ月 長期休業中の一定期間  
※ 延滞中の新規貸出不可 冊数 : 6冊まで  
対象資料 : 図書、楽譜

P.14 \

貸出時間	9:00-20:00 (土 -17:00)	貸出期間	2 週間	閉館日	日曜、祝日、年末年始、
利用登録受付	9:00-16:00	冊数	5 冊まで		長期休業中の一定期間、
※ 延滞中の新規貸出不可		対象資料	開架図書		入学試験期間
※ 延滞罰則 (延滞日数分の貸出停止)					

P.18 \

貸出時間	: 9:00-20:50 (土 -19:50)	貸出期間	: 2週間	閉館日	: 日曜、祝日、年末年始、
利用登録受付	: 9:00-20:00 (土 -19:00)	冊数	: 8冊まで		長期休業中の土曜日、
※ 延滞中の新規貸出不可		対象資料	: 図書		大学あるいは
※ 延滞罰則(延滞翌日まで貸出不可)					図書館が定めた日

P.22 \

貸出時間	: 平日 9:00-21:30	貸出期間	: 2 週間	閉館日	: 祝日、年末年始、
	土日 13:00-18:30	冊数	: 5 冊まで		毎月最終水曜日
利用登録受付	: 9:00-17:00 ( 平日のみ )	対象資料	: 図書		( 授業日を除く )
※ 延滞中の新規貸出不可					
※ 延滞罰則 ( 延滞日数分の貸出停止 )					

P.26 \

貸出時間	9:00-20:00 (土 10:30-17:30)	貸出期間	2 週間	閉館日	日曜、祝日、年末年始、
利用登録受付	9:00-20:00 (土 10:30-17:30)	冊数	5 冊まで		入学試験期間、卒業式、
※ 延滞中の新規貸出不可 ※ AV ライブラリーの利用不可		対象資料	図書		長期休業中の一定期間、
※ 延滞罰則 (返却当日は貸出不可)		開架書庫	3 階 ~ 5 階		津田塾祭期間

P 30 \



国際基督教大学図書館

## International Christian University Library

〒 181-8585

東京都三鷹市大沢 3-10-2

Tel : 0422-33-3306

Web : <https://www-lib.icu.ac.jp>

長い桜並木を抜けると教会の右手に見えてくる建物が ICU 図書館です。

本館とオスマー館の 2 棟を直結した構造で、

TAC 利用者の入り口は本館側にあります。

蔵書冊数は約 80 万冊。キリスト教関連の図書はもちろん、全分野にわたって広範囲に収集されています。

蔵書の約半数はオスマー館地下の自動化書庫に

収められており、館内の OPAC から

取出しを指示することで閲覧ができます。

図書の約半数が洋書であり、それらが日本語の図書と一緒に書架に並べられている点も特徴です。

データベースも充実しており、

TAC 利用者も一部を館内で利用することができます。

Going through a long cherry tree avenue,  
the ICU Library appears

on the right side of the university chapel.

The ICU Library consists of the Main Library and  
the Othmer Library.

The entrance for TAC users is

on the further side of the Main Library.

The ICU Library has

a collection of approximately 800,000 books.

Christianity-related books and books of all fields have been  
widely collected.

About a half of the collection is  
in the automated storage (ASRS) where you can easily  
retrieve books using OPAC.

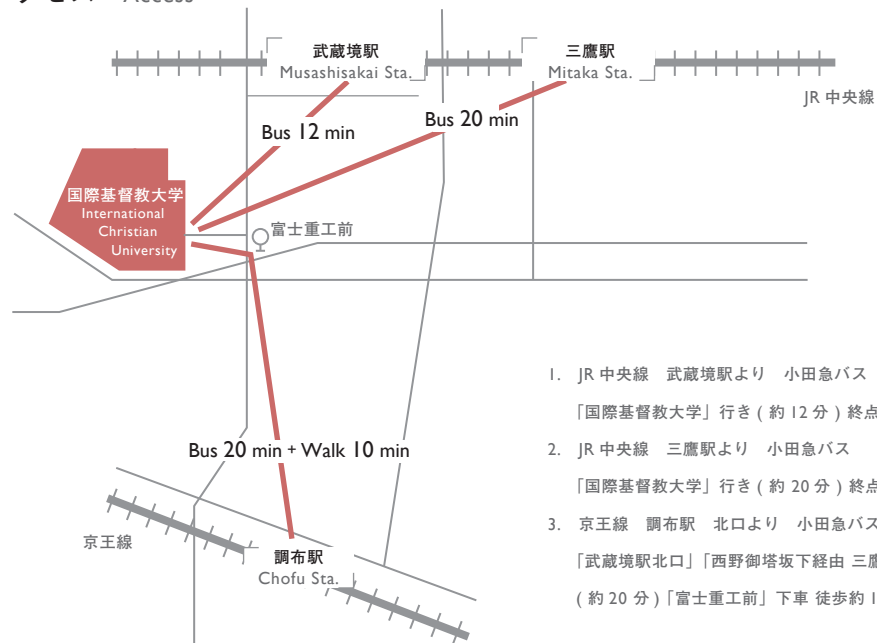
A half of books are foreign books,  
arranged on the shelves together with Japanese books.

TAC Library users can use the databases  
listed on the shared databases on TAC Library homepage.





## アクセス Access



1. JR 中央線 武蔵境駅より 小田急バス  
「国際基督教大学」行き (約 12 分) 終点下車
2. JR 中央線 三鷹駅より 小田急バス  
「国際基督教大学」行き (約 20 分) 終点下車
3. 京王線 調布駅 北口より 小田急バス  
「武蔵境駅北口」「西野御塔坂下經由 三鷹駅」行き  
(約 20 分)「富士重工前」下車 徒歩約 10 分



## キャンパスマップ Campus Map





音楽関係の図書だけでなく、  
楽譜や CD などの音楽資料も 幅広く収集しています。

- 音楽関係書籍：西洋音楽史、音楽美学、  
明治以降刊行の日本音楽関係研究書、アジアの音楽芸能  
に関する文献などがあります。
- 楽譜：演奏用の楽譜だけでなく、  
研究上欠かせない作曲家全集・叢書楽譜、  
自筆譜のファクシミリなども揃えています。
- 音楽関係雑誌：音楽関係の基本的な学術雑誌、明治以降に  
刊行された日本の音楽関係誌を収集しています。
- 録音資料：クラシックを中心に、日本人作曲家、オペラ、  
民族音楽、日本伝統音楽など、幅広く収集しています。
- 映像資料：オペラ、バレエ、民族音楽などの資料の他に、  
本学の演奏会の記録も視聴できます。

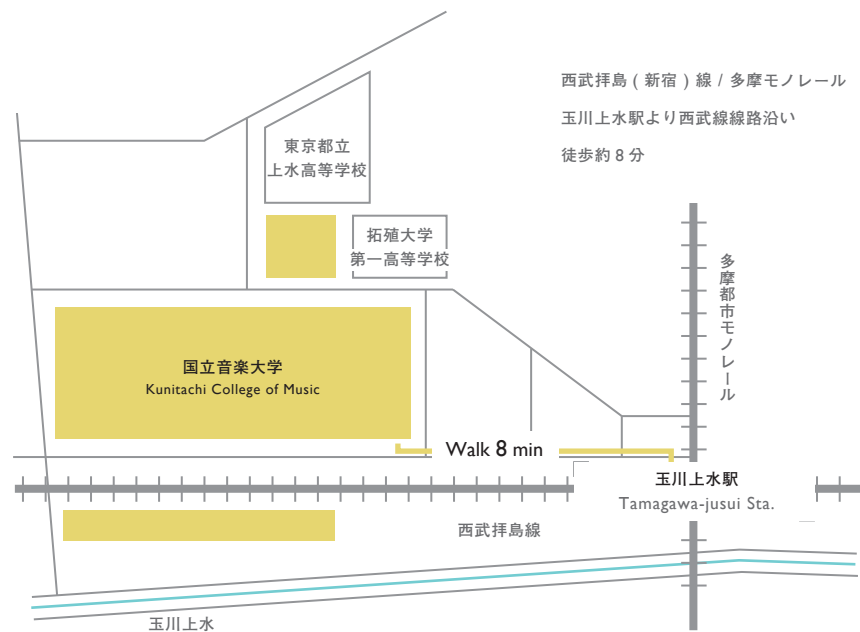
Our library widely collects music-related materials.

- Music-related books: The library has Western  
music history, music aesthetics,  
and music entertainment in Japan and Asia.
- Musical scores: Scores for performance  
as well as the complete works of composers and  
series of scores that are essential for research,  
and facsimiles of autograph scores are lined up.
- Music-related magazines:  
Basic academic journals have been collected.
- Audio materials: The library has widely collected  
Japanese composers, opera, folk music, etc.,  
with a focus on classical music.
- Video materials: There are also the records of  
opera, ballet, folk music, and our college's concerts.

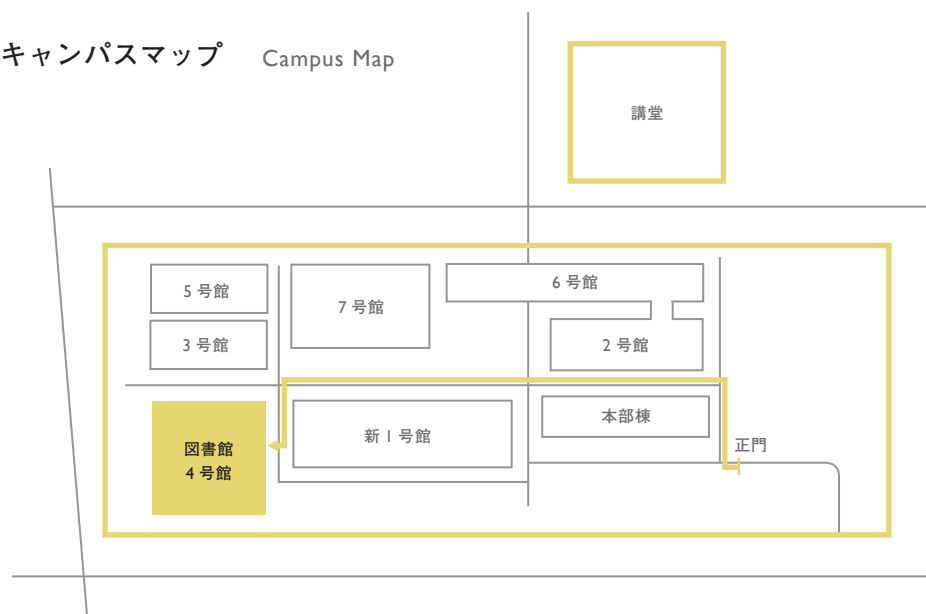




## アクセス Access



## キャンパスマップ Campus Map





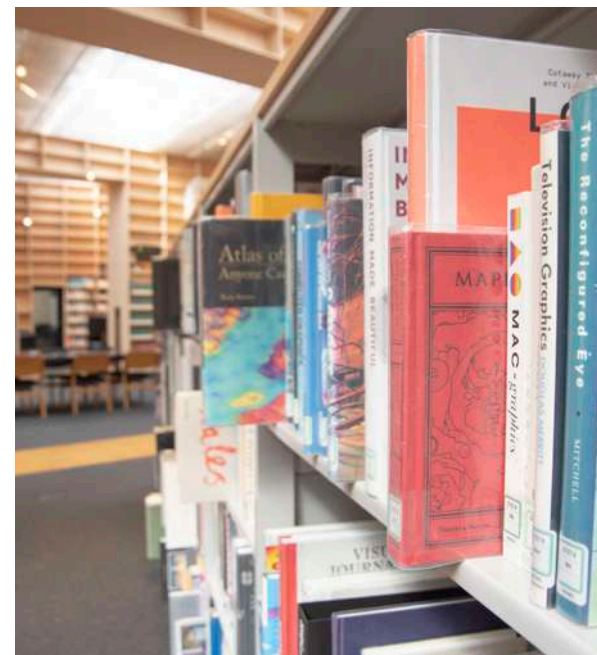
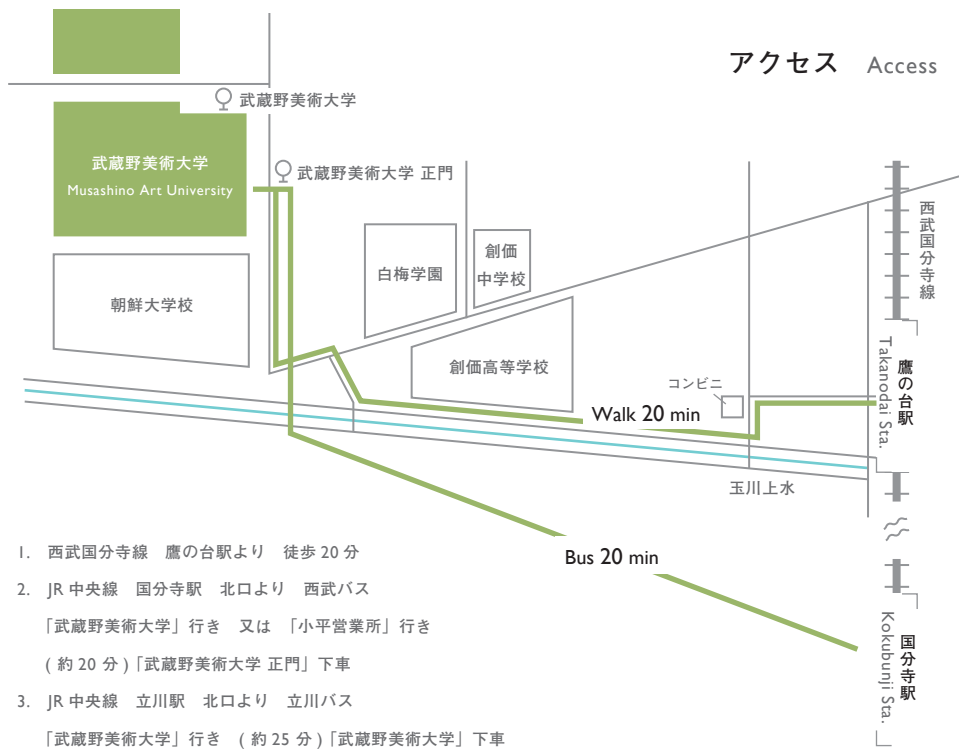
美術館・図書館は、書籍だけでなく  
 美術作品にも親しめるような、  
 美術大学ならではの図書館を作ろうという発想から、  
 「図書館」に「美術館・博物館」の機能を持たせた  
 複合施設です。  
 美術・デザイン・建築・映像分野を中心に、  
 約 32 万冊の図書と、  
 学術雑誌・専門雑誌を約 5,000 タイトル所蔵し、  
 美術系大学の図書館としては日本有数の規模を誇ります。  
 館内各所に自由に座ることができる  
 「名作椅子」を 14 脚設置したり、  
 展覧会やイベントなども頻繁に開催し、  
 特色ある学修支援を行っています。

Musashino Art University Museum & Library is a complex  
 intellectual facility constituting the functions of a museum  
 and library within its singular organization,  
 where visitors can enjoy art works as well as books.  
 The library has a collection of  
 approximately 320,000 books and  
 5,000 titles of academic and other specialized periodicals  
 with an emphasis on art, design, architecture and  
 movie which is one of the largest among  
 Japan's art universities.  
 Fourteen modern chairs  
 which visitors can freely sit are placed in the library.  
 It provides users with special educational  
 support through holding exhibitions and events.

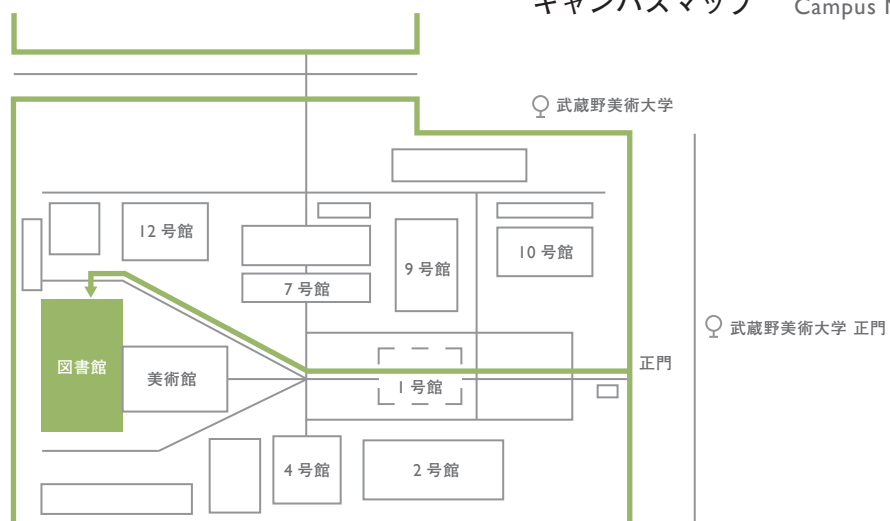
〒 187-8505  
 東京都小平市小川町 1-736  
 Tel : 042-342-6004  
 Web : <https://mauml.musabi.ac.jp/library/>







### キャンパスマップ Campus Map





国分寺崖線の森と共生し、省 CO2 化を推奨する  
環境共生型図書館として評価され、

2014 年度グッドデザイン賞を受賞しました。

地下 1 階、地上 4 階建て

(4 階部分は第 4 研究センター) でガラス張りの明るい空間  
となっています。

蔵書は、和洋合わせて約 81 万冊。また約 7,400 タイトルの  
学術雑誌を所蔵しています。

開架資料としては、29 万冊を提供しています。

地下には 45 万冊を収蔵可能な自動書庫を備えています。

蔵書構成は、経済、経営、法学、コミュニケーションなど  
社会科学系の資料が中心ですが、  
他分野の資料についても幅広く収集しています。

Tokyo Keizai University Library was designed  
as a 'Low Carbon Emission' building to co-exist  
with the surrounding Kokubunji Cliff and woodland area,  
and received a Good Design Award in 2014.

The library is a four-story building  
with one underground floor.

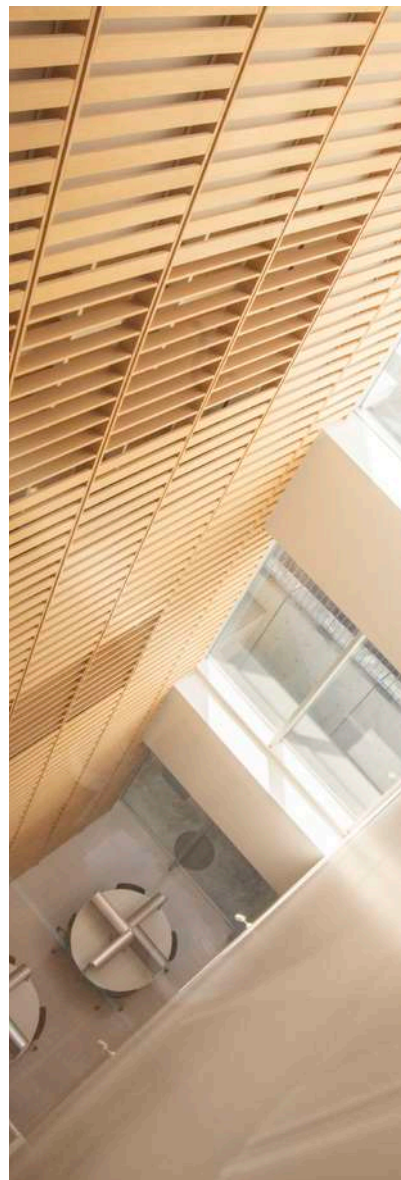
The building specifically designed to allow natural light  
to enter the building through its large glass windows.

There are approximately 810,000 books of Japanese and  
foreign origin, and 7,400 scientific journals housed  
within the libraries shelves.

There are 290,000 books available in the open shelf collection  
and 450,000 books in the automatic stack location  
on the underground floor.

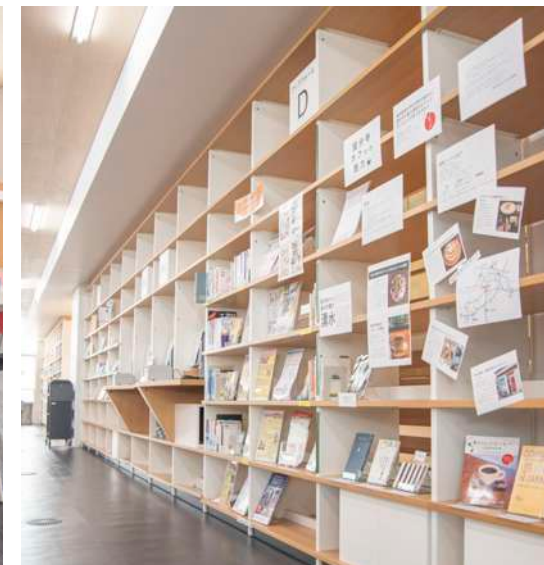
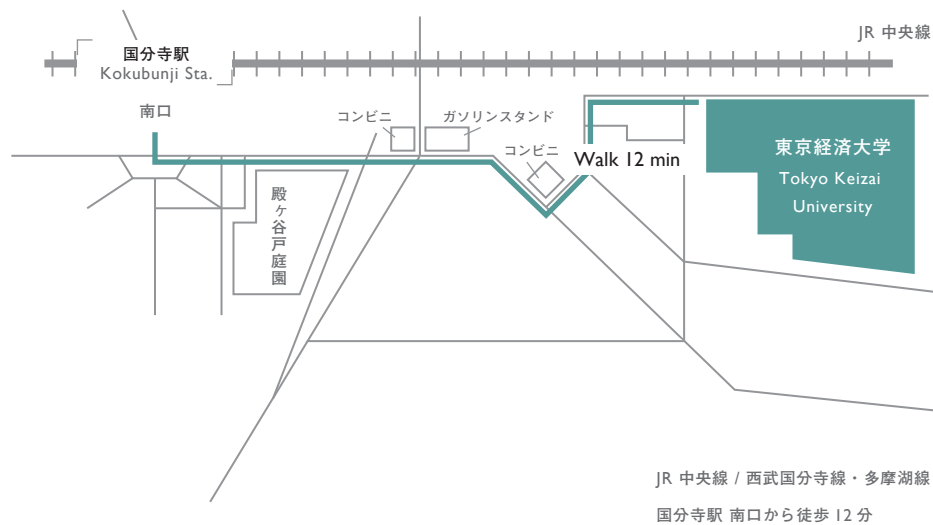
The library's collection mainly includes specialized books  
in the social sciences, such as economics, business,  
legal studies, and communications.

Materials relating to other fields are also widely collected.

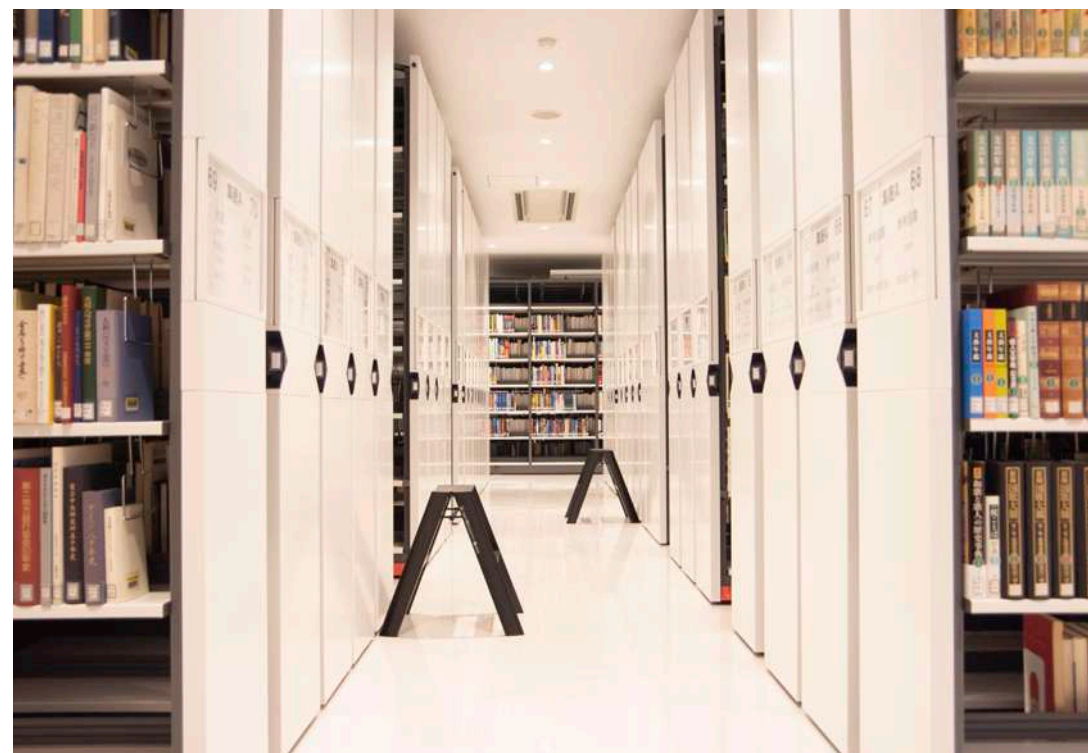
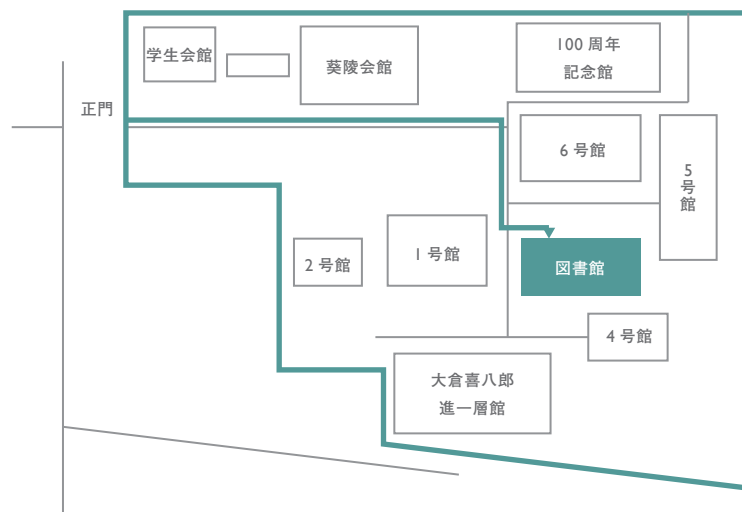




## アクセス Access



## キャンパスマップ Campus Map





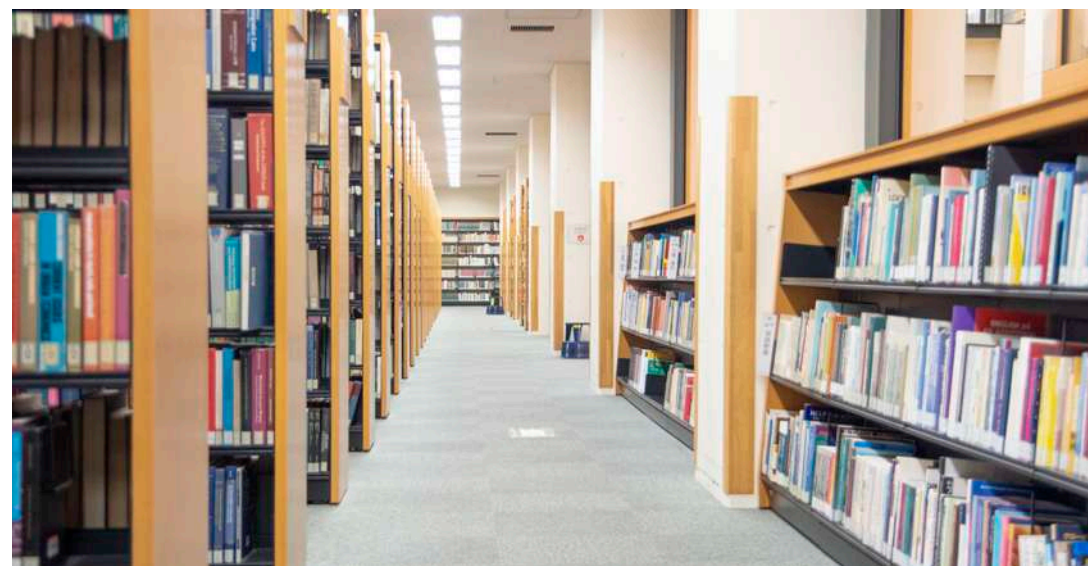
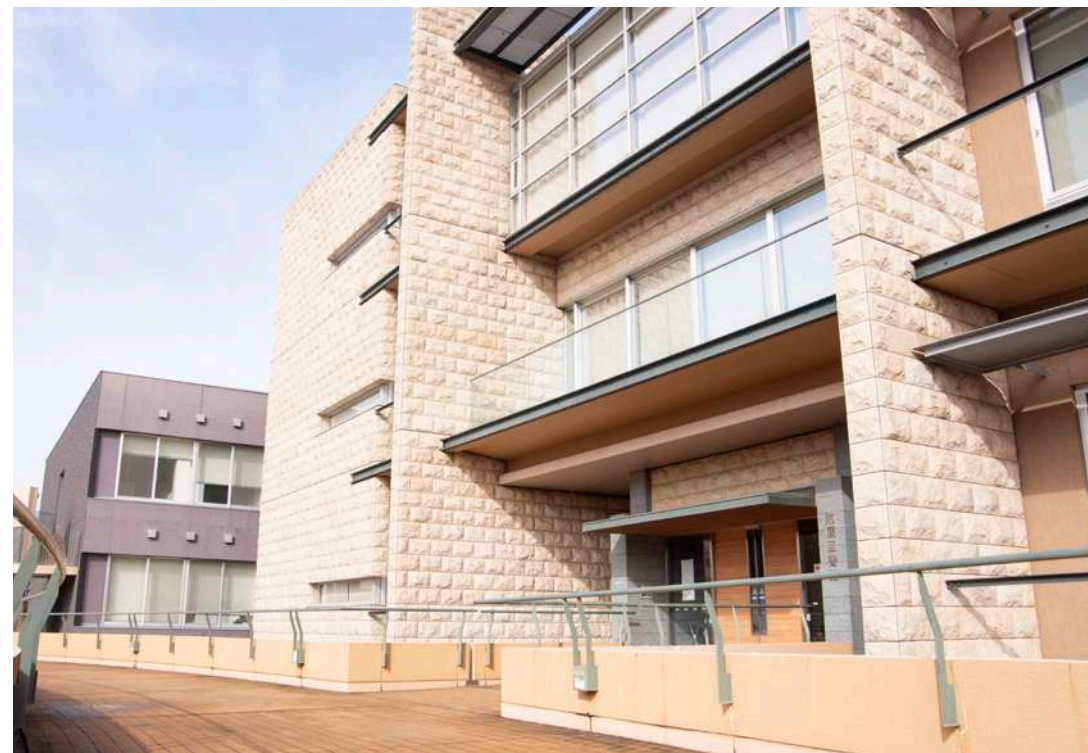
# T

東京外国語大学附属図書館  
Tokyo University of  
Foreign Studies Library

2階から4階まで3層吹き抜けの開放感ある図書館です。  
世界各地の言語資料からなる蔵書は約86万冊、  
うち約7割が外国語、約3割が日本語と、  
外国語大学としての特色を反映したものとなっています。  
語学・言語学関係のみならず、人文・社会科学系の分野を  
幅広く収集対象としています。  
資料の大部分が言語ごとにまとめて配架されているのも  
当館の特徴です。  
全館開架式ですので、館内を自由に回って、  
目的の資料だけでなく、普段あまり接することのない  
さまざまな言語の資料を目にし、  
手に取ることも楽しんでいただければと思います。

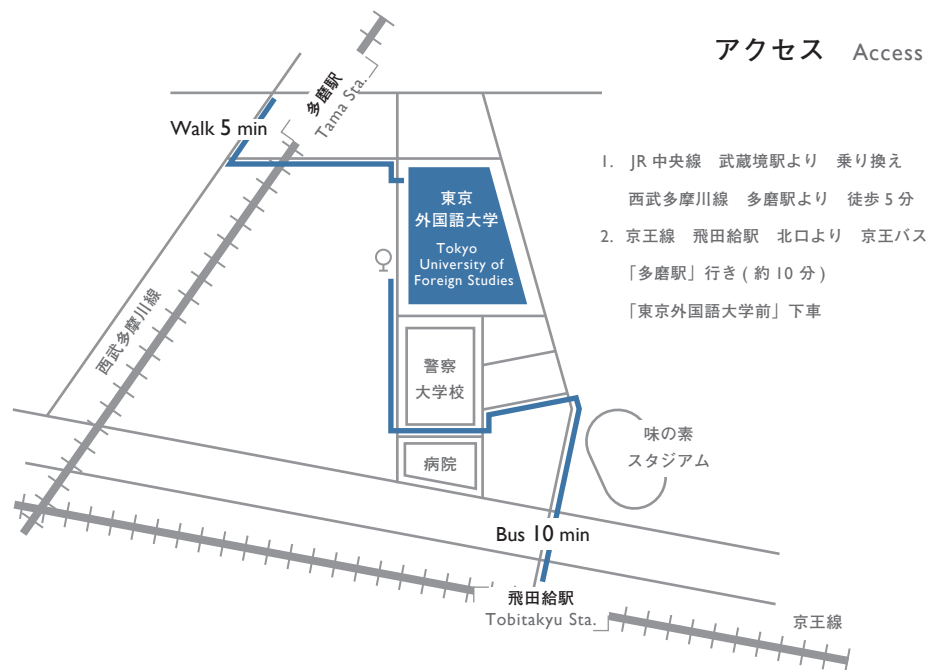
Tokyo University of Foreign Studies Library has a spacious  
and light atmosphere due to its atrium which extends from  
the 2nd to the 4th floors.  
The library accommodates approximately 860,000 books.  
Over 70% of these are written in other languages besides  
Japanese. This gives our library, Tokyo University of Foreign  
Studies unique characteristics amongst other university  
libraries.  
Guest and visitors are welcome to view our book collection  
which ranges from language/linguistic study to humanities and  
social science.  
Material for subject study are easily manageable as they are  
arranged according to language giving the user immediate  
access to topic and subject matter.  
The layout of the library also affords the viewer ease of use  
to locate and search and find the appropriate book material  
for research or for the simple pleasure of quiet space to read  
in.  
Our Foreign Studies Library, we hope, not only allows the  
viewer a comprehensive field to research with but also a  
place to explore and expand one's imagination in.

〒183-8534  
東京都府中市朝日町 3-11-1  
Tel : 042-330-5195  
Web : <http://www.tufs.ac.jp/library/>

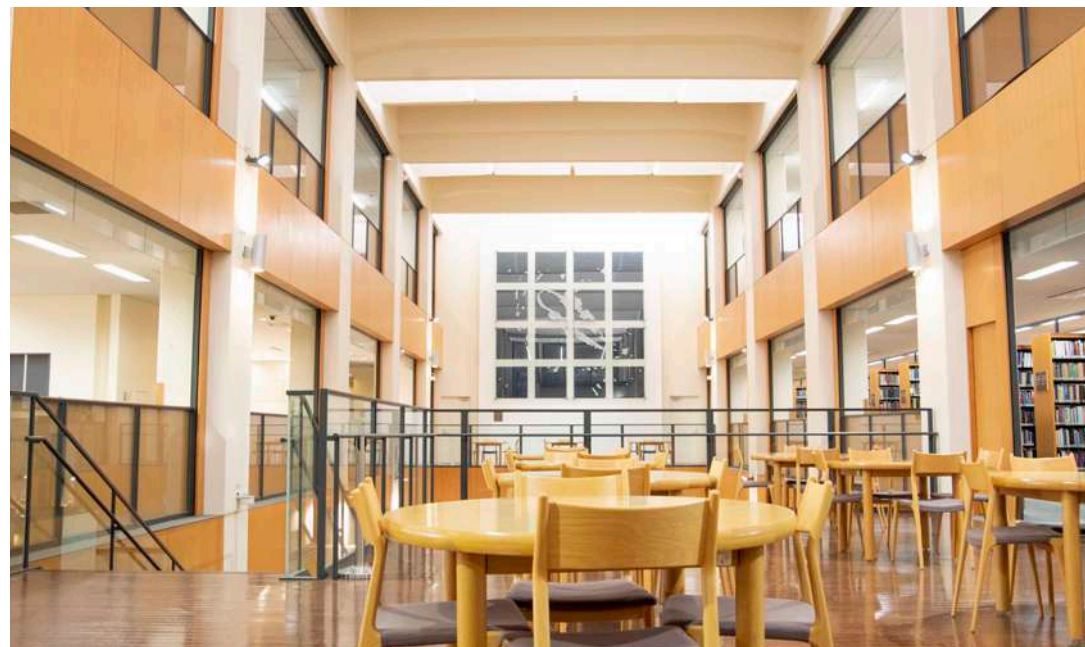
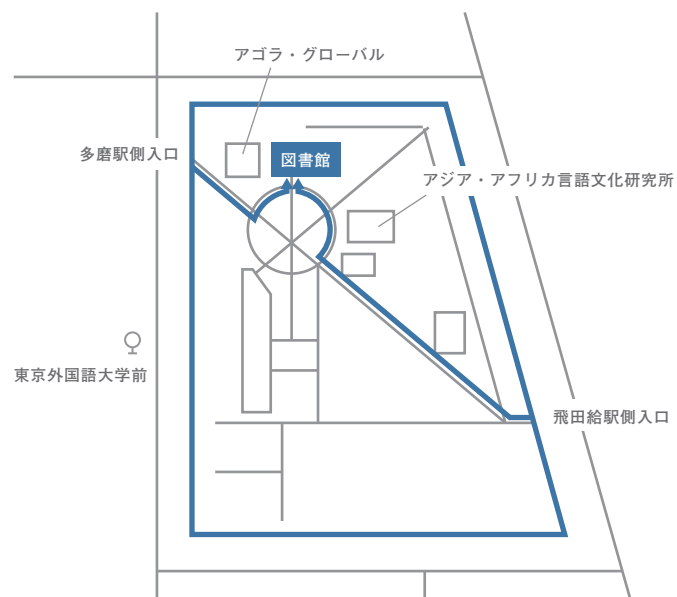




## アクセス Access



## キャンパスマップ Campus Map





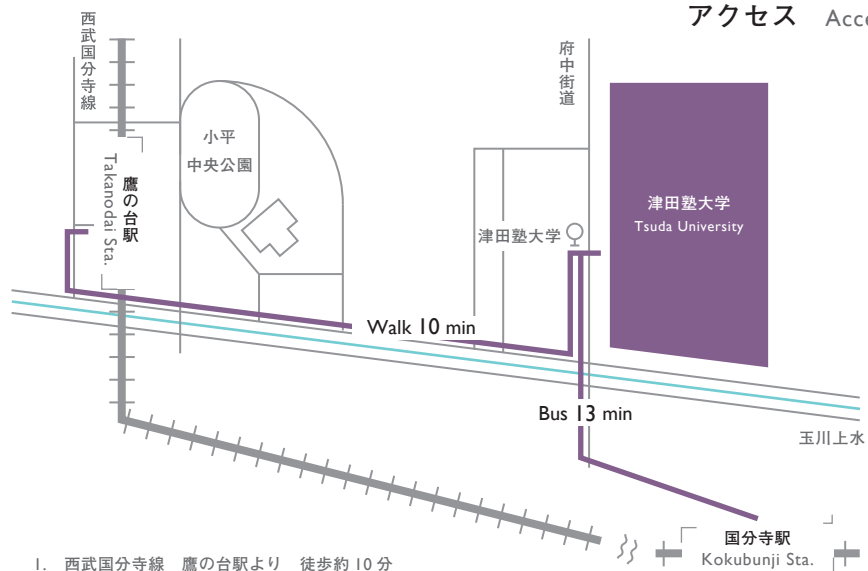
貴重本室、個人文庫など一部を除き、全館開架式です。  
閲覧カウンターで利用登録を済ませた後は、  
閲覧室の参考図書はもとより書庫の1階から5階まで  
自由に入って、図書、雑誌、新聞を  
手にとって選ぶことができます。  
図書 44 万冊、学術雑誌 3,400 誌以上を所蔵しており、  
和書、洋書ともほぼ全ての分野を網羅していますが、  
人文・社会科学系と数学に重点を置いた蔵書構成です。  
特に英米文学、言語学、各国の社会、歴史、  
女性問題に関する資料の収集に力を入れています。

Except for the Treasure Room and the private collection,  
the entire library is in the open-stack system.  
After registering the use at the circulation counter,  
you can pick up and choose reference books  
in the reading room as well as books, magazines, and  
newspapers by freely entering the book storerooms  
on the first to fifth floor.  
The library of Tsuda University has  
approximately 440,000 books and  
3,400 titles of academic journals  
in both Japanese and other languages and  
almost all of the fields are covered, but the book collection  
structure emphasizes humanities/social science and  
mathematics.  
In particular, the library focuses on English and  
American literature, linguistics, and materials on society,  
history, and women's issues in each country.



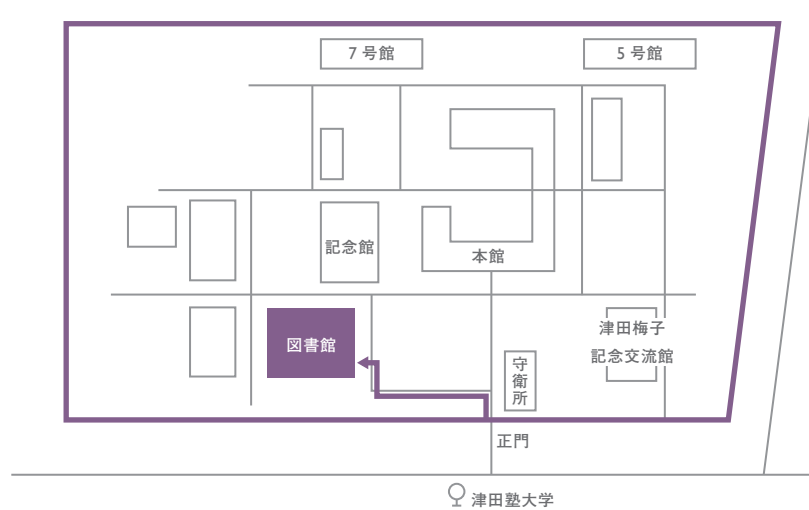


## アクセス Access



1. 西武国分寺線 鷹の台駅より 徒歩約 10 分
2. JR 中央線 国分寺駅より 西武バス  
「武蔵野美術大学」又は「小平営業所」行き  
(約 13 分)「津田塾大学」下車

## キャンパスマップ Campus Map





# TACOPACのご案内

## Information of TACOPAC

検索キーワードを一度入力するだけで、  
6大学の蔵書を横断検索できます。  
TAC Lib のホームページからアクセスして、  
ぜひご利用ください。

Just entering search words makes it possible to  
cross search materials  
in the collections of member universities.  
Please access to TAC Lib website and  
feel free to use TACOPAC.

TAC Lib ホームページ

<https://www-lib.icu.ac.jp/TAC/index.html>

TACOPAC ホームページ

<https://opac.icu.ac.jp/tacopac/>



1.

TAC Lib のホームページのトップから  
TACOPACへ。

「検索」の「TACOPAC」から

TAC 図書館の総合検索ができます。

Visit TACOPAC from  
the top of TAC Lib website.  
Click "TACOPAC"  
in the "検索" menu  
to perform the cross search.



2.

検索条件を入力し、図書館の検索結果へ。  
画面上の大学名から検索したい  
図書館を選ぶこともできます。

Enter search criteria and  
check search results of libraries.  
You can also choose a specific library  
from university name on the screen.



3.

続けて他の図書館の検索結果一覧を  
表示させることができます。  
画面左の大学名をクリックしてください。

Search result list of other libraries  
can be displayed.  
Please click the university name  
on the left side of the screen.





2020 年度

TAC 図書館ガイドブック

2020 年 4 月 1 日発行

発行 多摩アカデミックコンソーシアム

編集 TAC 図書館部会

印刷 山浦印刷株式会社

デザイン 城本 咲

( 武蔵野美術大学 基礎デザイン学科 )

● 無断転写を禁じます。





# LIBRARY

いつもの空間を飛び出して  
図書館を旅する。