

内村鑑三先生より塚本虎二氏宛書簡

A012

内村鑑三先生上塚本虎三氏宛書簡



内村鑑三先生より塚本虎二氏宛書簡

寄贈者 塚本虎二氏

内村鑑三先生より塚本虎二氏宛書簡目次

発信年月日	発信地	受信地	書簡種類	用件
一九一八 一三、二九	柏木	福岡県 若松市本町	封書	暖房用呉奇贈の礼状
一九一九 八、一五	那須温泉 松川屋	東京小前 小日向台町三三八	絵はがき	パン奇贈の礼状
一九二二 四、二五	柏木	相州鎌倉材木屋 中野、麹町区 五番町三那才	封書	津野氏と兵働を止め従つて大手町の講演も中止した投稿お礼は受ける、
一九二二 一三、二七	柏木	右 同	はがき	教友の人事相談を受理故未所上配たし
一九二二 一三、二八	柏木	右 同	はがき	人事の件解決と故未訪に及ぼす
一九二五 一〇、二六	柏木	京町新町1733	はがき	仙台行きは中止の旨返事
一九二八 八、二六	札幌 北十三条東一	信州軽井沢寄掛 星野温泉内	絵はがき	北海道近況
一九二八 八、二八	右 同 内村祐之方	東京小前 駒沢新町三三三	はがき	北海道の暑気と振替送金の通知
一九二九 八、一〇	寄掛屋 十号	小諸市在寄掛温泉 常盤館	絵はがき	近況
一九二九 八、二二	寄掛屋の方	右 同	はがき	神聖痛見舞と近況
一九三〇 一〇、三〇	柏木	市外駒沢新町 一七三三	はがき	校正が来た通知

一九二九
一六二

柏木

市外駒込新町
一七三三

封書

未訪の断りと新雑誌の発行について

愛する塚本君

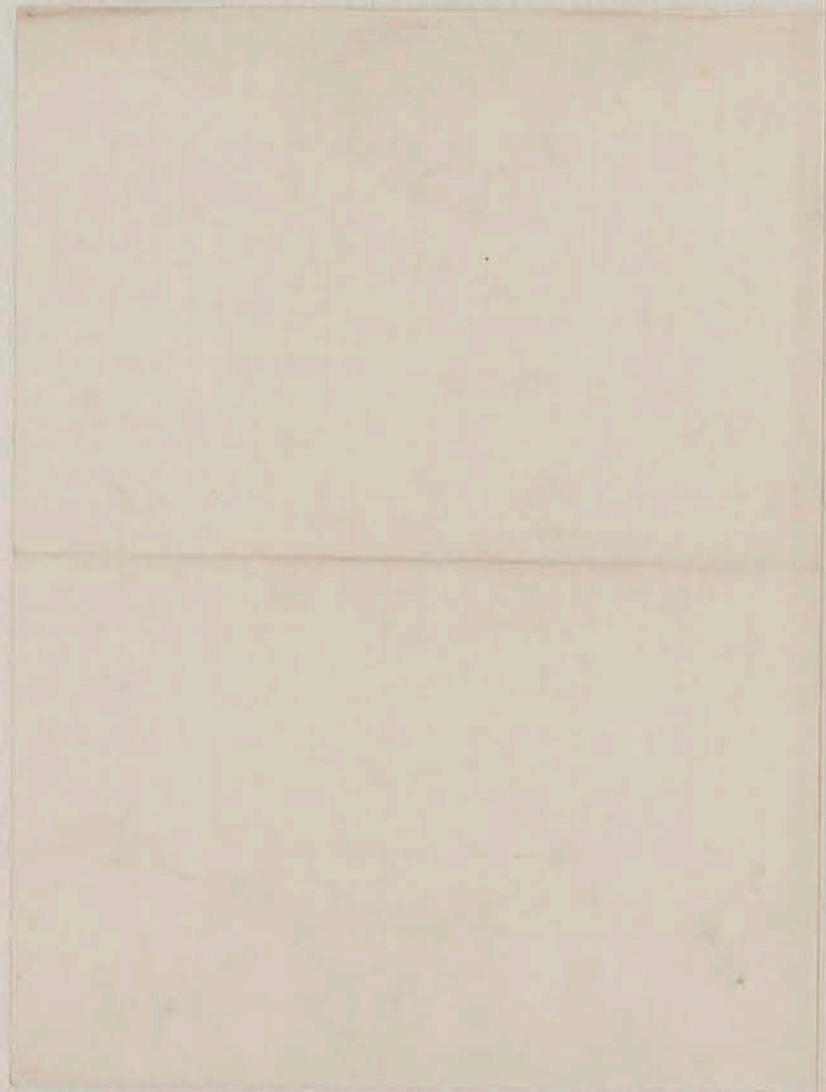
滞無事滞帰家の事とない
また、叔向に重宝ふるプレゼント滞
遣はれ被下まして感謝に耐へません。
是れ暖室問題の大部分が解決
せられまして労働上大進歩であり
ます。但し今年は年中君を使ひたて、
当方より去る滞禮と差上げべきで
あります。どうぞ Love me little, love
me long に願ひます。1918年は實に
記念すべき年でありました。凡の事が
感謝であります。善子さんに宜しく
滞傳へを願ひます。種々と申し上げね
ば、余らぬ事があります。其れは滞
面会の時に致します。滞礼まで
一言申し上げます。草々

内村鑑三

12月29日1918.



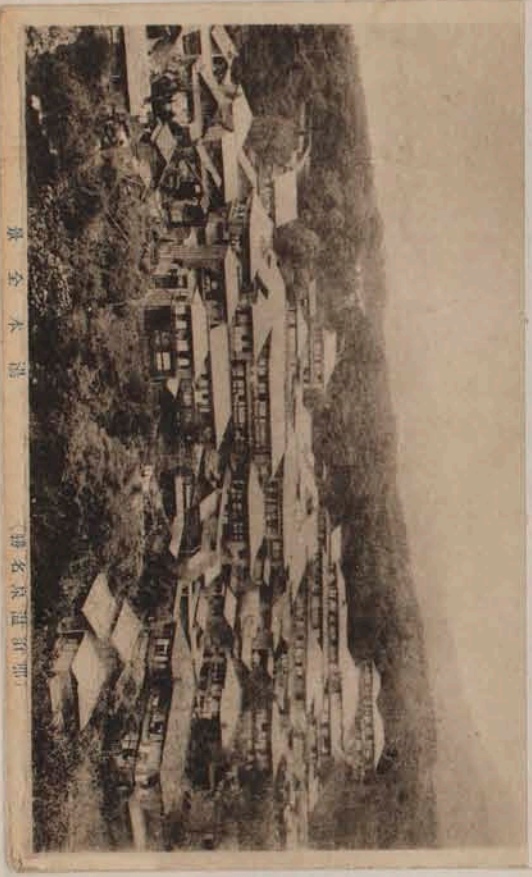
福岡縣若松市
 塚本町
 塚本虎二様



昭和七年

東京府下流橋町柏木九一九

内村鑑三



景全木温

（地名原温市耶）

大正八年

送之信強切

東京、小石川、小日向
台町二丁目二八
塚本虎二様



CARTE POST.

松川屋方
内村鑑三

栃木縣那須温泉

清手康毛加し
先日佳善子さん
以て美きハン
贈與被下山申
の珍味とて清石
意殊更に有難
く感じ申す今日
一寸柏木、帰せ
三四日に帰山仕
清礼まじい申
一九一九年八月十五日

4月25日夜 1923.

塚本君.

特降. 浅野君が小生と共に働く
ことは都合上止めになりました。就ては来月
廿一日曜日に大手町に於て君に法講演願
ふやう申し上げて置きました。甚だ失礼ながら
之れは法取消しを願ひます。今学期も最早除
日がありませんか。現狀維持でござります。
若し又雜誌の方へ法投稿下さる場合は送つて
下さり。大抵おさば載せませう。但し一回分八千字
止のとして下さり。

小生は大部分に六ヶ敷り人同と見え自分
が先望致しませう。但し義務と信ずることは突
行せよければありません。主の審判を待つま
でござります。句々

内村鑑三

1891年9月22日



相州鎌倉材木座
塚本虎二様 427

Faint handwritten text, likely bleed-through from the reverse side of the page.

大正十二年十月十日

大正十二年

東京府下淀橋町楠木九一九

内村鑑三

12月17日 1923

特陪少し伺いた
い事があります。当
方面へ出て向き
の節一寸立よ
り下さい。或る教
友の身の上相談
です。句々
カンミ



きかは便郵

市内麹町区五番目丁

齋藤秀三郎様

塚本虎二様

POST CARD

東京府下淀橋町柏木九一九
内村鑑

三

12月18日 1923

昨日一寸申上げが
まし教友某身の上の
去と己に判明致し
かにつま其たのワガ
ワガ泣き下るる必
要有りません。一寸
俵通知申上げます。

鑑三

きかは便郵



麹町区五番町

齋藤秀三郎様方

塚木虎二様

東京府下湊橋町柏木九一九

内村鑑

三

POST CARD

10月26日

特隆。昨夜は失礼
しました。扱仙台行
きの去と其後馬と
両考致しましたが、矢
張り行かぬ方が
宜しき去とが判明
しましたから、中止す
る去とに決めたか
ら左様承知を
願います。今日日本
青年会同館式に
参り非常に失望
しました。Hallを借
る去と去と到底不
能なるを感いたしました。
カン三



郵便

市外、駒澤新町 1733

家本虎二様

大正十四年

大正十四年

府下、澁橋町、柏木九一九

内 村 鑑 三

昭和二年
 星野温泉内
 信州軽井澤省掛
 塚本虎二様
 札幌北三條東一
 内村鑑三

UNIVERSITY OF TORONTO LIBRARY
 POSTAL CARD
 LONDON

是が現今の北海道が、到底午に終へなせん。早く傳道をしては赤いと取仕しが附かふくさります。昨日から読者金を始めます。金費徴収の爲か今までの景毎が生つて悪くあります。何れにしろ柏木のやうな善い團體を他に見なせん。八月二十六日、定山溪に記。 カン三



年終其後清無事
存います。当方暑之強く
土地と靈之鬼の旱魃
甚だしく小生の如き
休みに来ても少しも休みに
成りません。然し好き貝
學に成りしとは確實
ごありませぬ。矢張り、柏木
が甲第一號ごありませぬ
今月分Mは振替
に今日暮出ししがき
した。留守何分宜い
願ひませぬ。小生は二十日
に帰ります。帰途は少
しエツクリ致したく在
りませぬ。萬事清雨會の上
申上げませぬ。何々。
8月28日 0839 かん三

郵便便

東京市外駒澤新町

一七三三

塚本虎二様

(昭和三年)



郵便

札幌市北十二條東一丁目

内村

祐之方

口寸並三



1928

昭和四年
郵便は便利



POST CARD

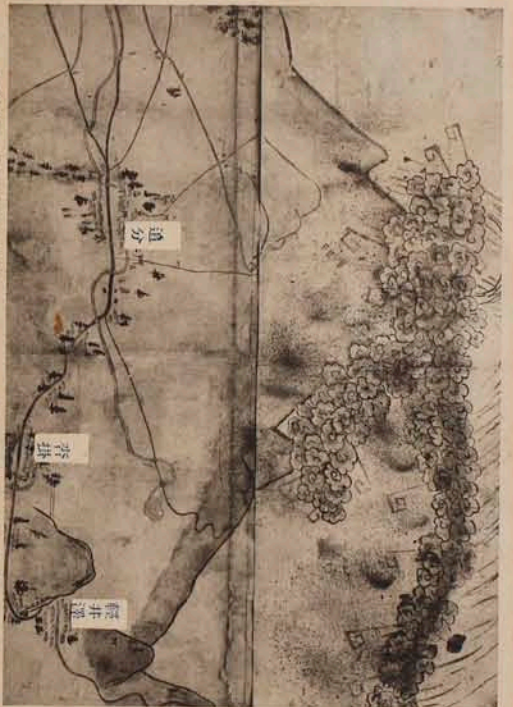
十二号
内村鑑三

省掛星野

小諸町在 菱野
温泉常盤館にて
塚本虎二様

K. MAYETIMA PHOTOGRAPHER KARUIZAWA JAPAN
PICTURE POST CARDS MADE TO ORDER

其後變りありません
乎。小生は追々と快く
あります。東京、輕井
澤より追々と訪問者
あり。少しく柏木的におり
つてあります。近いに
清面会を期します。勿
八月十日



DRAWING OF ERUETOU ASAMA

圖古步史船人龍淺年三卯天

③
清書面特見。神
經痛の赴き清同情
致します。先日の当地
清訪問が原因に
成ったのではおそれ
思ひ心配します。
昨日は軽井沢に
行々多くの名士宣若
師に會ひ因りました。
黒木、前田、鶴見の
諸君が會々を共にし
こぬる所に船込め
ました。夏の都であ
りまして到底堪え
られませんでした。善
子さんに宜しく。句々。
Aug. 22. 1929 カン三

郵便便紙



(昭和
四年)

小諸 箕野温泉

トキワ館内

塚本虎二様

皆掛星の方

内村鑑三

校正が来々ます。

すく柏木へ来々下
さい

十月三十日



郵便はかき

市外駒沢新町一七三三

塚本虎二様

東京市外淀橋町柏木九一九
内村 鑑三

no.

特啓。明日は約束の訪問者二三あります
から君の滞訪向は滞控下さい。

昨日は若き婦人の退会者が一人ありしのみで
あります。小生は引つゞき成るべく多くの会員が

君の方へ移轉するやうに努めますから、君に

於ても彼等が月々今月内に決定するやうに勸

め下さい。斯かる場合に誠心ある者の~~母~~少くあ

事を歎きます。来月に入るも決定せざれば
小生は強行手段を決行する積りがあります。
此際山崎闇齋流を実行します。
何れにしろ晴れくした新年を迎へたくあり
ます。沛協力を願ひます。草々

一九二九年十二月二日

塚本君

鑑三

再伸昨日畔上へ面会の即今回新報
誌発行につき^コ聖書研究^之送名簿
を使用するとは明白に断はり置かに付ま
君に於ても同様沛承知を願ひます。其
他の事に於ては出来るだけ新報の頒布
を計る事とは言ひましてもありません。失礼おが
り後日の巡解おが^ん為に一言申上げます。



1929

塚本虎二様
川外駒澤新町一七三三

封筒

十二月二日

東京市外定橋町桐木九一丸

内村鑑三

